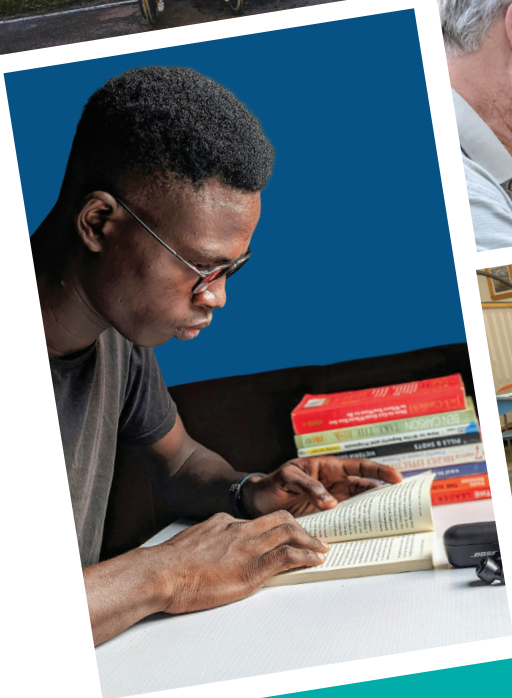


LE GUIDE DES ASSOCIATIONS

L'ESPACE DES USAGERS: en collaboration avec l'Union nationale des associations agréées d'utilisateurs du système de santé, un espace a été créé au RDC de l'hôpital St-Louis. Des bénévoles d'associations et un animateur se relayent et assurent des permanences ouvertes à tous. C'est un lieu d'écoute, d'information qui permet d'orienter le patient et/ou ses proches.



>> AFORGEM <<

L'Association pour l'Animation, la Formation et la Recherche en GÉrontologie Médicalisée est chargée d'organiser l'animation ludique et thérapeutique, les sorties thérapeutiques ainsi que les animations personnalisées au bénéfice des personnes hébergées à l'EHPAD "La Maison de Baillac" des Hôpitaux de La Rochelle-Ré-Aunis.

Tél. **05 46 45 52 14**
En interne Poste 55 214

>> ASSOCIATIONS CONTRE L'ALCOOLISME <<

Vous ou l'un de vos proches souffrez de cette maladie !
Le silence, l'isolement rendent vos relations difficiles !
Ne restez pas seul, venez en parler, l'un ou l'autre, ou ensemble.

Notre réseau de compétences de proximité vous offre un accueil sans jugement, une écoute, la confidentialité et le soutien de ses groupes de parole pour vous aider à comprendre la situation et trouver des solutions.

ALCOOLIQUE ANONYMES **09 69 39 40 20** (24h/24)
AL-ANON **07 50 88 67 73**
ALCOOL ASSISTANCE (CROIX D'OR) **05 16 19 27 44**
CROIX BLEUE **07 81 87 71 45**
VIE LIBRE **06 81 19 76 07**

>> FRANCE REIN POITOU-CHARENTES <<

France Rein Poitou-Charentes s'engage et agit pour améliorer la qualité de vie des personnes concernées par une maladie rénale et pour sensibiliser le grand public à ces pathologies. Son équipe de bénévoles est à l'écoute et répond aux questions sur les maladies rénales, leurs traitements et les difficultés rencontrées par les insuffisants rénaux et leurs proches dans la vie quotidienne.

Tél. **06 83 93 24 13**
E-mail poitoucharentes@francerein.org
Site www.francerein.org

>> ASSOCIATION DES STOMISÉS << AUNIS ET SAINTONGE

L'Association des Stomisés Aunis et Saintonge a pour mission d'informer, d'accompagner et de soutenir les malades stomisés, mais aussi de favoriser l'insertion, porter assistance aux stomisés, encourager la formation médicale et paramédicale pour améliorer leurs traitements.

ASAS 17 & 79
3, rue du Docteur Roux - 17000 La Rochelle
Tél. **05 46 44 39 46**
E-mail contact@asas17.com

>> ASSOCIATION LIRE ET FAIRE LIRE <<

"Lire et faire lire" est un programme de développement du plaisir de la lecture et de la solidarité intergénérationnelle en direction des enfants fréquentant les écoles et autres structures éducatives.

Des bénévoles de plus de 50 ans offrent une partie de leur temps libre aux enfants pour stimuler le goût de la lecture et de la littérature.

Lire et faire lire est développé dans chaque département par des coordinateurs des deux réseaux associatifs nationaux : la Ligue de l'Enseignement et l'Union Nationale des Associations Familiales (UNAF).

Ligue de l'enseignement 17- Service Culture Éducation
Tél. **05 46 41 00 05**
E-mail education@laligue17.org

>> ASSOCIATION SOINS PALLIATIFS 17 <<

Accompagne, soutien, par sa présence, dans le 17.
Se rapprocher de ceux qui s'éloignent de la vie...

L'un de vos proches est gravement malade, peut-être vous-même... nous vous proposons une écoute, une présence, un regard, un mot, un sourire. Nous sommes une équipe de bénévoles spécialement formés à l'accompagnement des malades pendant les périodes difficiles de leur maladie. À l'hôpital vous pouvez nous contacter par l'intermédiaire des infirmières du service.

L'ASP17 est à votre disposition, n'hésitez pas !

Tél. **05 46 45 51 02**
E-mail associationasp17@gmail.com

>> COLORE MON HÔPITAL <<

Soutenez notre projet et donnez le sourire à un enfant.
Notre association a plusieurs ambitions :

- Aider l'enfant allant au bloc opératoire. Un doudou (*un âne en culotte de l'Île de Ré*) est offert à chaque enfant après l'intervention chirurgicale. Une application en réalité augmentée pour guider l'enfant (*et ses parents*) vers le bloc opératoire est en cours de développement avec l'IUT informatique et Serious Frame. Les illustrations sont réalisées par Luc Turlan (*dessinateur de BD*).
- Limiter l'impact écologique de l'hôpital : une filière de retraitement des déchets au bloc opératoire permettant une revalorisation des matières premières se met en place. Une tonne de déchets pourra être retraitée.
- Des projets ancrés sur le territoire grâce à des partenariats locaux.

Nous pensons à d'autres projets pour aider le patient et améliorer le confort pendant le séjour à l'hôpital (*pour les enfants et les adultes*).

E-mail coloremonhopital@gmail.com
Site www.coloremonhopital.fr
Twitter® [@coloremonhopital](https://twitter.com/coloremonhopital)
Facebook® [Colore mon hôpital](https://www.facebook.com/Coloremonhopital)

>> CORENTIN, COEUR DE GUERRIER <<

L'association "Corentin, coeur de guerrier" a pour vocation d'apporter joie et fantaisie aux enfants hospitalisés en leur proposant diverses activités (*goûters, activités créatives, spectacles*) ponctuellement.

Tél. **09 67 60 06 21 / 06 31 84 79 09**
E-mail associationcorentincoeurdeguerrier@outlook.com
Site www.association-corentin-coeur-de-guerrier.com

>> ÉPILEPSIE-FRANCE LA VIE D'ABORD <<

L'association "Épilepsie-France La vie d'abord" a pour vocation à réunir, informer, conseiller, aider et soutenir les personnes épileptiques de tous âges et leurs proches (*parents et amis*) ; elle mobilise à cette fin tous ceux qui, d'une manière ou d'une autre, sont concernés par l'épilepsie : les associations et les professionnels, quels que soient leur rôle et leur qualification (*médecins, travailleurs sociaux, personnel paramédical, etc...*).

Correspondant local à La Rochelle :

Tél. **06 42 21 88 26**
E-mail 17@epilepsie-france.fr
Site www.epilepsie-france.fr

>> ETOIL'CLOWN <<

Les clowns hospitaliers professionnels de l'accompagnement de soins de l'association "ETOIL'CLOWN" sont présents chaque semaine dans le service de pédiatrie.

Tous les mercredis après-midi, un duo de clowns intervient en partenariat avec l'équipe soignante pour accompagner les soins ou faire une visite aux enfants hospitalisés. Les clowns improvisent de chambre en chambre pour semer rires et sourires au gré de leurs jeux, chansons, poèmes, bulles... un vrai moment de joie pour les enfants et leur famille.

Etoil'clown

50, chemin Champs des vignes - 17610 Chaniers

Tél. 06 99 93 11 95

E-mail etoilclown@gmail.com

Site www.etoilclown.com

>> LA LIGUE CONTRE LE CANCER <<

Grâce à votre soutien, la "Ligue contre le Cancer" de Charente-Maritime :

- Finance des programmes de Recherche régionaux et nationaux.
- Propose un soutien aux malades (*groupes de parole, soins esthétiques, ateliers de sophrologie et diététique, aide financière*).
- Mène des actions de prévention auprès des jeunes sur tout le territoire.

Ligue contre le Cancer,

Comité de Charente-Maritime

208, rue Marius Lacroix - 17000 La Rochelle

Tél. 05 46 50 57 95

E-mail cd17@ligue-cancer.net

Site www.ligue-cancer.net/cd17

>> LA MAISON DES FAMILLES ST-LOUIS <<

L'association accueille à moindre frais les familles des patients hospitalisés grâce à 7 studios équipés de kitchenette, dont 2 pour Personnes à Mobilité Réduite.

Accueil du lundi au vendredi de 10^h à 18^h.

Informations et réservations 7j/7 :

Tél. 05 16 49 49 09

E-mail maisondesfamilles.larochelle@gmail.fr

Site www.maison-familles-larochelle.com

>> LES BLOUSES ROSES <<

Clinique de l'enfant: les Blouses Roses (BR) proposent chaque après-midi de la semaine, en salle d'activité à l'hôpital de La Rochelle, des créations manuelles, de la lecture, des dessins, des moments de partage et d'écoute. Au mois de décembre, elles distribuent chaque jour à chaque enfant des cadeaux en pédiatrie et en service de néonatalité.

Et pour endormir les petits, des BR viennent leur faire la lecture.

Services de gériatrie: des bénévoles viennent chaque semaine auprès des résidents pour jouer, chanter, créer des loisirs à la demande, leur donner 2h de bonheur et de sourire. Chaque année, les BR offrent un spectacle par EHPAD pour les faire chanter et danser. Gros cadeau de l'année.

Elles jouent les pères Noël avec de jolis objets fabriqués en ateliers créatifs.

Tél. 06 67 35 11 66

E-mail presidente.brlarochelle17@gmail.com

>> LES PETITES MAINS ESSENTIELLES <<

L'association offre la possibilité aux patients hospitalisés en oncologie de bénéficier de massages bien être des mains et des pieds à l'aide d'huiles essentielles.

Tél. 05 46 45 69 38

>> LE SOUTIEN DONNE DES AILES <<

Cette association propose un temps musical aux enfants de pédiatrie et aux résidents de la Maison d'Accueil Spécialisé (MAS).

Tél. 05 46 45 69 38

>> NARCOTIQUE ANONYME <<

L'association propose des réunions d'entraide pour les dépendants en rétablissement. Les réunions s'adressent à n'importe quelle personne ayant un problème de drogue, ou qui pense en avoir un, quelles que soient la ou les drogues consommées.

Tél. 01 43 72 12 72

E-mail larochelle@narcotiquesanonymes.org

Site www.narcotiqueanonymes.org

>> ORL ASSO 17 <<

Association de soignants qui a pour but de prévenir, former et informer sur les pathologies ORL.

ORL ASSO 17 a pour missions :

- Contribuer à l'amélioration de la qualité des soins des patients en ORL.
- Informer les professionnels de santé sur les pathologies ORL.
- Optimiser la prévention des affections ORL auprès du grand public.

Votre soutien permettra de contribuer aux événements soutenus par l'association (*Journée des personnes laryngectomisées de Charente-Maritime*), aider les enfants ayant une pathologie ORL (*livre d'information offert aux enfants*) et de continuer à soutenir de futurs projets (*Journée de prévention de l'audition du jeune public, formations pour les professionnels*).

E-mail orlasso17@outlook.com



>> UNAFAM <<

**UNION NATIONALE DES FAMILLES ET AMIS DE PERSONNES
MALADES ET/OU HANDICAPÉES PSYCHIQUES.**

L'association offre la possibilité aux patients hospitalisés en oncologie de bénéficier de massages bien être des mains et des pieds à l'aide d'huiles essentielles.

Des familles qui ont l'expérience de la maladie psychique se mettent à votre disposition pour vous accueillir et vous écouter, vous informer, vous accompagner et défendre les droits des personnes.

À travers les groupes de parole, vous pouvez sortir de l'isolement dans lequel plonge la maladie, confronter votre vécu avec celui des personnes vivant la même situation, exprimer vos émotions, votre souffrance et ce, en toute confidentialité.

Hôpital Maris Lacroix
Pavillon Claude Bernard - 208, rue Marius Lacroix
17000 La Rochelle

Tél. **05 46 00 41 54** (répondeur)
E-mail 17@unafam.org
Site www.unafam17.org

>> VMEH <<

L'association Visite des Malades dans les Établissements Hospitaliers (VMEH) est créée en 1953.

Devenue nationale, apolitique et non-confessionnelle, elle est présente aujourd'hui dans près de 81 départements et regroupe plus de 8 000 bénévoles.

Sa mission consiste, en relation avec le personnel soignant, à apporter "un peu de l'extérieur", une présence, une écoute, un surplus de chaleur humaine aux personnes malades ou entrées en institutions, particulièrement pour celles qui sont seules ou isolées.

Les bénévoles ont une expérience du milieu hospitalier et de la relation d'aide. N'hésitez pas à signaler au personnel hospitalier votre souhait de recevoir nos visites.

Tél. **05 46 45 59 05**
E-mail vmeh17@orange.fr
Site www.vmeh-national.com



Hôpitaux La Rochelle-Ré-Aunis
Centre Hospitalier de Rochefort
Centre Hospitalier de Marennes
EHPAD "Val de Gères" Surgères
Centre Hospitalier de l'Île d'Oléron

1 rue du Dr Schweitzer
17019 La Rochelle Cedex 1
Standard > 05 46 45 50 50
www.ch-larochelle.fr | 